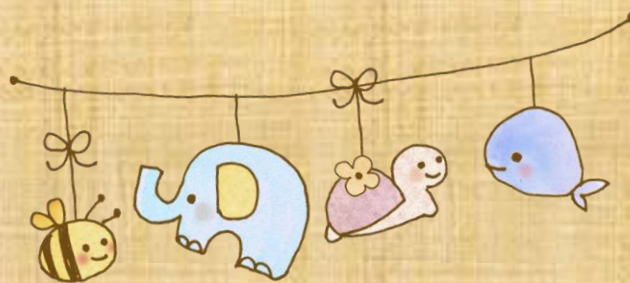


令和6年度

潜在保育士等対象

# 保育のおしごと体験事業



## 目的

保育園、認定こども園では園の理念・方針・計画等に基づき特色ある保育が展開されています。このおしごと体験では、子どもとの遊びを通して保育時間を一緒に過ごすとともに、園より保育者の役割ややりがいについてもお話を聞かせていただき、保育の魅力について理解を深めます。

## 対象

- ・保育士資格をお持ちの方
  - ・幼稚園教諭免許をお持ちの方
  - ・保育士試験による資格取得を目指しておられる方
- ※学生は対象となりませんのでご注意ください。

## 実施期間

令和6年8月1日～令和7年2月28日のうち  
随時実施  
※土日休園日(年末年始等)を除く平日に限ります。

## 体験施設

鳥取県内の保育所・認定こども園  
※鳥取県内の保育施設については、裏面記載の二次元コードを参考に  
ご覧ください。



## 申込方法

ご希望の体験日・体験施設を第3希望まで選択し、裏面申込書に必要事項を記入の上、体験希望日の1か月前までに郵送またはメール、電話でお申し込みください。

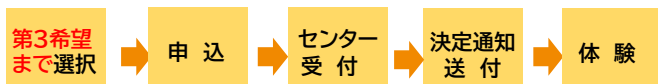
## 日程

10:00	10:10	13:00	14:00
現地集合 ※各施設玄関 9:55集合	オリエンテーション	保育体験 ※1施設	振返り等 ※保育者の役割、やりがい についてのお話
各自、決定した保育施設で行います。			
現地解散			

原則現地集合・解散  
園の駐車場利用不可

## 申込等の諸注意

### 【申込流れ】



・体験希望日の1か月前までにお申込みください。

### 【受付】

・お申し込みは、郵送またはメール、電話で受付します。  
(電話での問い合わせ時間:平日8:30~17:00)

### 【保険について】

・鳥取県社会福祉協議会が加入するボランティア保険に加入します。  
(保険料は本会が費用負担)

### 【その他】

・やむを得ない事情により体験を中止または変更する場合には、鳥取県社会福祉協議会HPに掲載します。

## 当日について

### 【服装】

保育に参加できる動きやすい服装

### 【持参物】

健康チェックシート、マスク、タオル、筆記用具、弁当、水筒、着替え、帽子、運動靴(外履き)、上履き等  
※訪問先によっては変更となる場合があります。当日の準備物は決定のお知らせ時にお伝えします。

### 【感染症等の拡大防止対策について】

- ・参加にあたっては、当日の検温、マスク着用、手指消毒、咳エチケットの励行など、感染症予防対策にご協力ください。
- ・体験日の体温・健康状態等を確認するため、健康チェックシートを体験施設にご提出いただきます。



鳥取県保育士・保育所支援センター(鳥取県社会福祉協議会)  
〒689-0201 鳥取県鳥取市伏野1729-5 県立福祉人材研修センター内  
電話 0857-59-6342 メール hoikucenter@tottori-wel.or.jp




HPIはこちら⇒



■主催/鳥取県、鳥取県保育士・保育所支援センター ■協力/鳥取県子ども家庭育み協会、鳥取県私立幼稚園・認定こども園協会

鳥取県内の保育施設については以下二次元コードより一覧をダウンロードできます。  
⇒鳥取県のホームページへリンクします。

■ 体験施設一覧

	保育園		認定こども園
	公立	私立	
二次元コード			
URL	<a href="https://www.pref.tottori.lg.jp/secure/98318/R6kourits_uhoikusho.pdf">https://www.pref.tottori.lg.jp/secure/98318/R6kourits_uhoikusho.pdf</a>	<a href="https://www.pref.tottori.lg.jp/secure/98318/R6shiritsuhoikusho.pdf">https://www.pref.tottori.lg.jp/secure/98318/R6shiritsuhoikusho.pdf</a>	<a href="https://www.pref.tottori.lg.jp/45172.htm">https://www.pref.tottori.lg.jp/45172.htm</a>
施設の説明	保護者の就労等により保育を必要とする0～5歳児を対象とし、養護と教育を一体的に行う教育・保育施設(児童福祉施設)		保育所と幼稚園の機能を併せ持つ教育・保育施設(児童福祉施設及び学校)
就労資格要件	保育士資格		保育教諭(保育士資格+幼稚園教諭免許状)

下記申込書に希望施設名を記入してください。調整の結果、受入れができない場合もありますので御了承ください。

切り取り線

令和6年度  
保育のおしごと体験事業 参加申込書

ふりがな				生年月日	西暦	年	月	日
氏名								
住所	〒							
連絡先電話番号				メール				
参加希望	第1希望	施設名		体験希望日				
	第2希望	施設名		体験希望日				
	第3希望	施設名		体験希望日				
備考								

【個人情報の取り扱いについて】  
申込書に記載された個人情報は、鳥取県社会福祉協議会「個人情報保護に関する指針(プライバシーポリシー)」に基づき、適切に取り扱います。  
なお、体験先にも、当事業に使用する目的の範囲内で、申込内容を共有させていただくことがあります。予めご了承ください。