

令和8年度 介護の入門的研修

受 講 生 募 集

介護や介護の仕事に関心がある方

※家庭介護に関心のある地域住民の方、学生の方も対象となります。

介護助手(介護補助等)として就業されている方

短期で
学びやすい!

5日間の コース



受講料
無料

定員<各会場>
30名

これから介護の職場に 就業を希望される方

※企業等で定年退職を予定している方、中高年齢者、子育てが一段落された方など、広く募集します。



東部会場

基礎講座 **1日目 7/12日**

2日目 7/18日

3日目 7/25日

4日目 7/26日

5日目 8/1日

入門講座

会場 **県立福祉人材研修センター**
ホール、中研修室、ベッド・トイレ実習室
鳥取市伏野1729-5

中部会場

基礎講座 **1日目 9/2日**

2日目 9/9日

3日目 9/17日

4日目 9/18日

5日目 9/25日

入門講座

会場 **エースパック未来中心**
セミナールーム1 倉吉市駄経寺町212-5
上灘コミュニティセンター
会議室1 倉吉市上灘町9-1

西部会場

基礎講座 **1日目 8/12日**

2日目 8/21日

3日目 8/26日

4日目 8/27日

5日目 8/31日

入門講座

会場 **米子コンベンションセンター**
第4会議室 米子市末広町294番地
米子市文化ホール
イベントホール 米子市末広町293番地

- 本研修はハローワークでの失業認定に係る求職活動に該当します。
- 地震や台風・感染症などやむを得ない事情により研修会を延期・中止せざるを得ない場合があります。
- 本研修は修了証書を発行いたします。
- 動きやすい服装や靴で参加してください。
- 申し込み等に係る個人情報、本会事業に関する運営管理にのみに使用します。

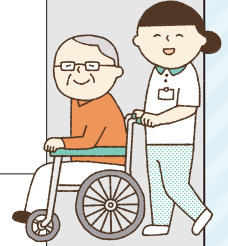
お申込み・お問合せ先

社会福祉法人 鳥取県社会福祉協議会 福祉人材部
〒689-0201 鳥取市伏野1729-5 県立福祉人材研修センター内

TEL 0857 - 59 - 6336
FAX 0857 - 59 - 6341

ホームページ <https://www.tottori-wel.or.jp/>

日程	講座	時間	内容	講師	
1日目	基礎講座	9:55～10:00	オリエンテーション	鳥取県 介護福祉士会	
		10:00～16:00 (昼食休憩60分)	介護に関する基礎知識		●介護保険制度の概要 ●介護に関する相談先
			介護の基本		●介護予防の考え方や介護予防に活かせる知識 ●介護に用いる福祉機器・用具
2日目	入門講座	10:00～15:00 (昼食休憩60分)	認知症の理解		●認知症を取り巻く状況 ●医学的見地からみた認知症の基礎と健康 ●認知症に伴うこととからだの変化と日常生活 ●家族への支援
3日目		10:00～16:00 (昼食休憩60分)	基本的な介護の方法		●介護職の役割や介護の専門性 ●生活支援技術の基本 (移動・移乗、食事、入浴・清潔保持、排泄、 着脱、整容、口腔清潔、家事援助等)
4日目				●老化の理解	
5日目		10:00～12:00	介護における安全確保	●介護における安全の確保とリスクマネジメント ●介護職の安全	
		13:00～15:00	施設見学	※見学時間等調整中の為、変更する場合があります。	



※昼食休憩以外に適宜休憩時間を設ける予定です。

FAX 0857-59-6341 (鳥取県社会福祉協議会 福祉人材部担当行き)

令和8年度 介護の入門的研修〈参加申込書〉

令和8年 月 日

フリガナ			性別	男・女
氏名				
生年月日	昭和・平成 年 月 日 (歳)			
住所	〒 - -			
電話番号	携帯	- -	自宅	- -
現在の就労状況	<input type="checkbox"/> 就労している (① 介護職・② 介護職以外・③ 教員・④ 学生) (勤務先【学校名】) <input type="checkbox"/> 無 職 (受講後に就労案内を ① 希望する ・ ② 希望しない)			
参加動機				

会場	参加を希望する日にちの左側に○をしてください。						施設見学(先着5名程度)	
	1日目	2日目	3日目	4日目	5日目			
東 部	7/12	7/18	7/25	7/26	8/1	参加する	参加しない	
中 部	9/2	9/9	9/17	9/18	9/25	参加する	参加しない	
西 部	8/12	8/21	8/26	8/27	8/31	参加する	参加しない	

※1日目のみの参加も可能です。
 ※複数会場でお申込み可能です。(例：1～2日目 西部、3～4日目 東部、5日目 中部、等)
 ※原則3～4日目は同じ会場が続けてお申込みください。
 ※5日目の施設見学は先着5名程度です。見学に行く施設や時間等は調整でき次第ご案内いたします。
 ※就労案内を希望された方は受講後に鳥取県福祉人材センターと協力し、就労に向けてご支援します。
 ※ご持参または郵送・FAXによりお申込みください。
 ※受講の可否については、申込書に記載された住所宛に研修初日1週間前までに決定通知を送付します。

申込締切

開催初日の10日前までに
お申込みください

※定員になり次第締め切ります